

Voluson S6



Vision extraordinaire
Série Signature



Améliorer votre productivité.

En matière de soins de santé de la femme, il est primordial que les patientes aient, au bon moment, accès à une échographie de qualité. Surchargés de travail, les cabinets et services hospitaliers ont besoin d'une technologie spécifique dont la flexibilité, la facilité d'utilisation, la vitesse et la fiabilité permettent de gérer une vaste gamme d'examens gynécologiques et obstétriques de routine.

Voluson S6 – Série Signature

La technologie Voluson est désormais disponible dans la série S, une nouvelle famille de systèmes peu onéreux qui permet à un plus grand nombre de cliniciens de faire bénéficier leurs patientes de cette remarquable technologie.



Système innovant et pourtant abordable, le Voluson S6 offre une excellente combinaison de fonctionnalités pour des soins efficaces et efficients, dont :

- une extraordinaire qualité d'image 2D – le fondement même de l'échographie Voluson – née de l'intelligence du système, du logiciel Voluson et de la technologie des sondes, et qui n'exige de l'utilisateur qu'une intervention minimale pour une optimisation excellente.
- d'excellentes fonctionnalités d'imagerie volumique, basées sur l'exceptionnelle imagerie 2D et rendues possibles grâce à un workflow convivial.
- des avancées en automatisation qui contribuent à améliorer la vitesse, la qualité et la cohérence des examens gynécologiques et obstétriques, tout en permettant aux cabinets de s'ouvrir à de nouveaux domaines cliniques.
- des outils dédiés au déroulement du travail, et dont l'utilisation est facile à apprendre, en vue d'aider les cabinets surchargés de travail à conserver une qualité élevée, tout en réduisant le temps nécessaire à la réalisation et à l'analyse des examens, et à la création des rapports.
- une conception ergonomique qui aide à simplifier l'interaction de l'utilisateur avec le système et contribue à un confort optimal pendant le balayage.

Le Voluson S6 réalise l'objectif performance/prix en échographie, avec des fonctionnalités endurantes, adaptées à votre cabinet, à votre base de données « patients » et à votre budget.





Le SRI (imagerie à réduction du speckle) aide à réduire les artefacts intrinsèques afin d'améliorer la visualisation et la résolution des contrastes.



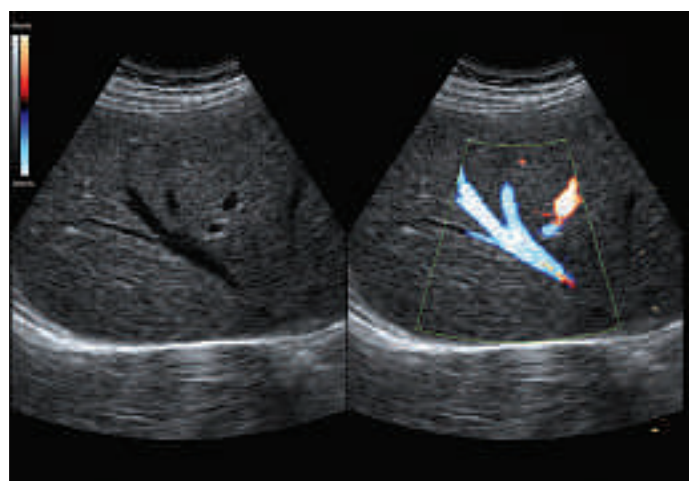
CrossXBeam^{CR1} permet d'améliorer la différenciation des interfaces tissulaires et des contours afin de définir les limites.

Attendez plus de vos images 2D

Malgré toutes les avancées en échographie, l'imagerie 2D reste le pilier des examens de santé pour la femme.



HD-Flow™ utilise le Power Doppler bi-directionnel pour vous aider à améliorer la sensibilité de détection et la précision en vue de visualiser le flux sanguin.



DualView autorise une visualisation simultanée de l'anatomie et du flux sanguin.

Vous aider à obtenir invariablement des images excellentes

Gagnez en fiabilité dans l'échographie volumique

La technologie Voluson est connue pour ses fonctionnalités d'imagerie 3D/4D, et le Voluson S6 est un système excellent pour les cliniciens qui souhaitent intégrer cet outil remarquable dans leur cabinet.

Le système apporte également à l'utilisateur un support exceptionnel, avec des outils comme :

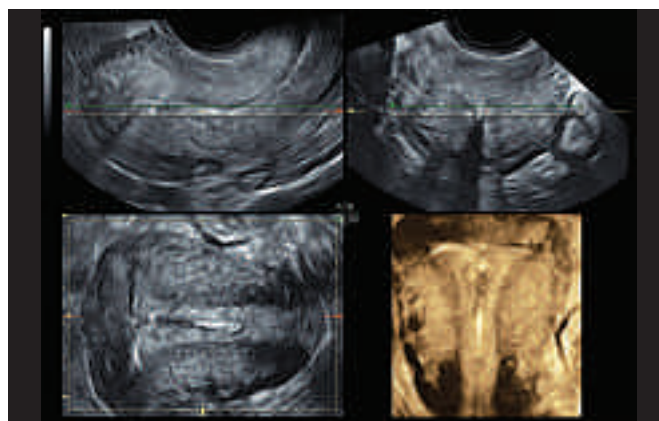
- Le **SonoRender Start** qui permet à l'utilisateur d'optimiser rapidement le rendu volumique par appui sur un seul bouton.
- Le **VCI**, (imagerie volumique des contrastes) aide à obtenir, dans tous les plans, une résolution élevée des contrastes du volume 3D statique et en temps réel, pour contribuer à une netteté d'image accrue lors des examens précoces du second trimestre.
- Le **Beta View** qui permet à l'utilisateur de déplacer le plan balayé à l'oblique dans n'importe quelle direction, ce qui peut contribuer à limiter les manipulations de la sonde et à accroître le confort du patient.



SonoRender Start



Rendu de la colonne vertébrale du fœtus - mode de rendu maxi

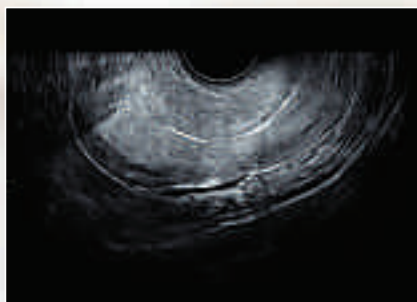


Gynécologie - rendu multiplan

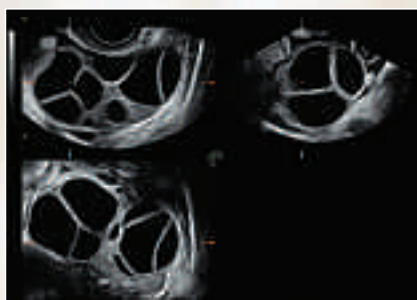


Sondes haute performance

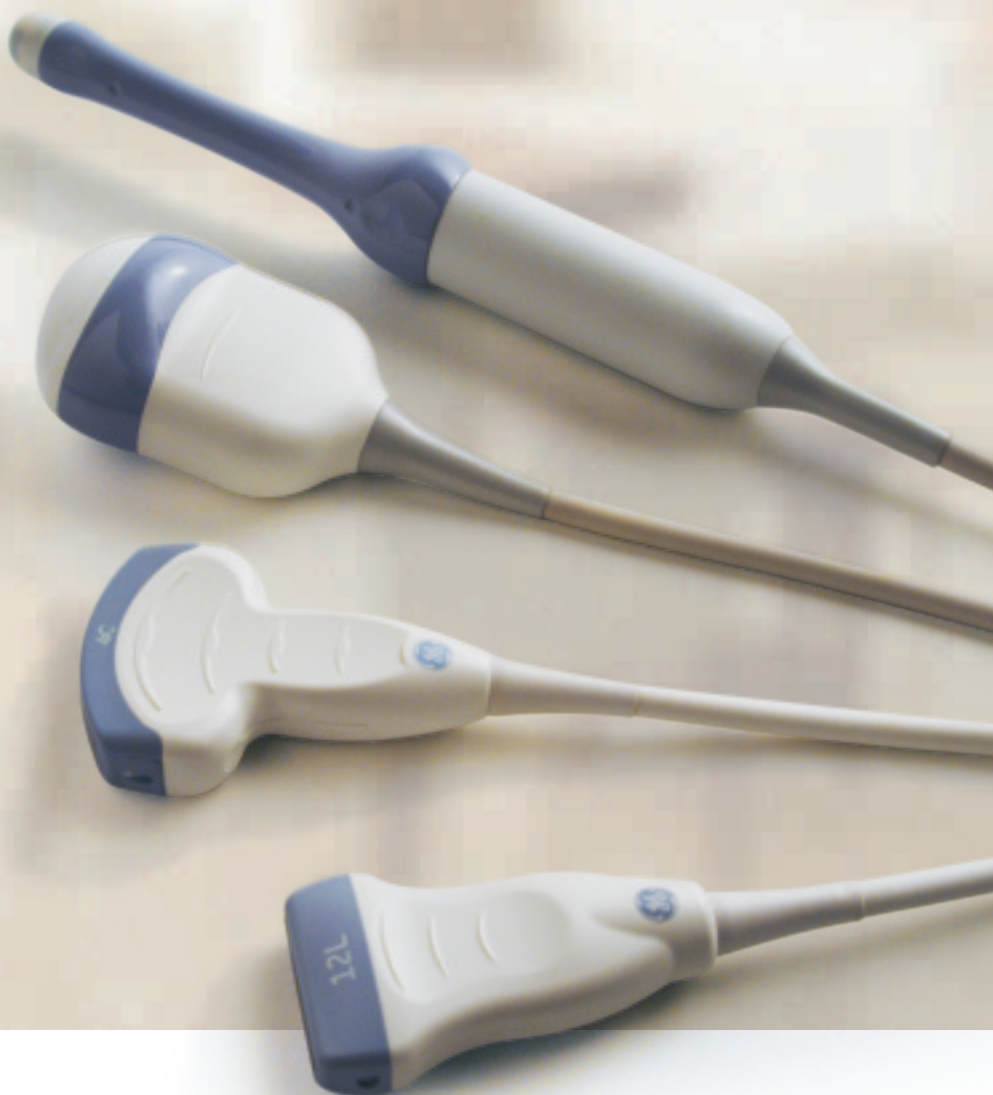
Les sondes sont essentielles à la qualité et à la rapidité des examens. Le Voluson S6 supporte une vaste gamme de sondes 2D et 3D dont la technologie de pointe innovante fournit des images de haute qualité d'une netteté exceptionnelle. Un système intelligent, combiné à la technologie des sondes, produit des images exceptionnelles avec un minimum d'intervention de l'utilisateur – il vous suffit de positionner la sonde et d'échographier en toute confiance.



Le secteur large emploie une technologie d'orientation du faisceau, de marque déposée, qui contribue à agrandir le champ de vision.



Ovaire stimulé, vue obtenue avec une sonde endovaginale RIC5-9W-RS



Simplicité et facilité d'un design harmonieux

Conçu de façon à permettre une imagerie facile, le système Voluson S6 coordonne le travail du matériel, des logiciels et des sondes. Vous pouvez ainsi vous attendre à moins de frappes sur les touches, à une excellente réactivité et à un degré d'automatisation élevé, et vous pourrez vous concentrer sur le patient plutôt que sur la manipulation du système.

Grâce à l'automatisation, des examens gynécologiques et obstétricaux rationalisés

Vous trouverez une large gamme d'outils automatisés destinés à rationaliser les examens et qui contribuent à assurer la reproductibilité des résultats.

Le **SonoNT™** (clarté nucale basée sur l'échographie) est un outil semi-automatique facile à utiliser qui fournit des mesures quantifiables de la CN et le guidage par l'image, augmentant ainsi la précision et la reproductibilité de ces mesures cruciales.

Le **SonoAVC™ follicle**, outil de comptage volumique automatisé des follicules, basé sur l'échographie, conçu pour calculer automatiquement le nombre et le volume des structures hypoéchogènes en vue d'accélérer l'évaluation des follicules et d'améliorer la qualité des examens.

SonoVCADlabor documente et aide l'utilisateur à évaluer l'évolution du travail au cours de la seconde phase.

Outils qui aident les utilisateurs à travailler malin

Le système Voluson S6 dispose d'outils faciles à utiliser qui aident les services et cabinets surchargés de travail à améliorer le déroulement du travail tout en contribuant à assurer la cohérence des examens. Parmi ces outils se trouvent :

- **Scan Assistant** permet d'automatiser les actions répétitives durant les examens et contribue à optimiser l'assurance de la qualité, à accroître la cohérence des examens et à renforcer la productivité.
- **Données brutes** : capacité de capturer les données brutes permettant un réexamen virtuel du patient à tout moment, sur le système ou sur un poste de travail à distance. Ce deuxième examen peut aider à augmenter la productivité et à améliorer la fiabilité diagnostique.

Archivage et création de rapports rationalisés

- **Archivage et création de rapports rationalisés** – le Voluson S6 est compatible DICOM, et compatible avec de nombreux systèmes de dossier médical électronique (EMR). Cette connectivité vous permet de gérer et d'archiver efficacement les données « patients » et vous aide à rester en conformité avec les réglementations, toujours plus nombreuses, concernant les données sur les patients.

- **Création de rapports et gestion des images avec ViewPoint** – grâce à ses modèles personnalisables pour le 1er trimestre, les 2ème/3ème trimestres et les examens gynécologiques, ce logiciel vous permet de créer des rapports clairement structurés et d'y intégrer images et courbes. Passez au tout numérique, que ce soit pour le transfert des mesures, la gestion des images et l'archivage des enregistrements, et contribuez aux économies de papier, de temps et d'argent au sein de votre cabinet.

Le module de gestion des images contient le programme intégré 4D View qui vous permet d'utiliser avec ViewPoint les technologies automatisées de Voluson, comme SonoVCADheart et SonoNT – une excellente extension pour votre Voluson.



+ Moniteur LCD à écran plat de 9 pouces. Ce grand moniteur haute résolution contribue à augmenter la visibilité et à réduire la fatigue oculaire. Le moniteur est orientable indépendamment de la console.

+ Parfaite ergonomie. La série S de Voluson répond aux normes ergonomiques de la SDMS (Society of Diagnostic Medical Sonographers).

+ Échographier confortablement. La hauteur de la console est réglable et le clavier peut être orienté en fonction des préférences de l'utilisateur.

+ Déroulement simplifié du travail. Un nombre réduit de touches permet d'effectuer les examens avec moins de manipulations et de frappes sur le clavier.

+ Compacte et mobile. Légère et profilée, la console est facile à transporter. Sa petite taille lui permet de se glisser sous les lits et d'utiliser les petits espaces de façon optimale.

+ Protection des sondes. Le design étudié du porte-sondes contribue à la protection des transducteurs délicats tout en les positionnant pour être facilement accessibles.

+ La connectivité sans fil aide l'utilisateur à gérer les informations sur le patient, à communiquer les données et à envoyer facilement les images.

+ Les périphériques intégrés réduisent les signaux parasites, et les ports USB, faciles d'accès, viennent compléter la fonctionnalité.



Voluson contribue à un confort exceptionnel et à la productivité de l'utilisateur.

À votre service

Avec le système Voluson S6, vous pouvez compter sur le service et le support réactifs de GE Healthcare. Nous savons qu'une relation longue durée repose sur l'apport de technologies et de programmes qui répondent réellement à tous vos besoins, qu'il s'agisse de l'entretien de l'équipement, du service après-vente, de la protection des sondes ou encore du financement.

+ Support à distance en ligne. En intégrant sans interruption votre système échographique au réseau de services numériques de GE, le diagnostic à distance InSite™ vous aide à conserver une disponibilité élevée. Quelques minutes seulement après que vous ayez signalé une difficulté, les ingénieurs de GE commencent à analyser votre système en ligne, via une connexion sécurisée. La plupart du temps, ils sont à même d'identifier et de résoudre les problèmes techniques à distance, maximisant ainsi la disponibilité de l'équipement.

+ Options de financement. Par l'intermédiaire de Healthcare Financial Services (HFS), les services financiers de GE Capital dédiés aux soins de santé, GE propose tout un éventail d'options de financement. Que ce soit pour un leasing ou pour un achat, HFS dispose d'une vaste gamme de programmes de leasing et de prêt qui peuvent être ajustés sur mesure en fonction de vos besoins de trésorerie.

+ Réactivité du service sur place. Pour entretenir votre équipement, les techniciens de maintenance de GE Healthcare mettent à votre disposition leurs qualifications techniques exceptionnelles, des outils de pointe destinés à l'optimisation des performances, ainsi que leur engagement personnel. Nous nous chargerons de la maintenance préventive et du service nécessaires à votre système afin de contribuer à en garantir la performance optimale, jour après jour.

+ Protection des sondes. Notre programme spécial sondes vous offre la tranquillité d'esprit : avec notre package avantageux, vos sondes, y compris les sondes spécifiques, sont protégées et, le cas échéant, remplacées.



Une vision extraordinaire pour l'environnement. Pour vous : des économies au quotidien.

Les systèmes échographiques Voluson font partie de ceux dont le rendement énergétique est le plus élevé du secteur.

Cela signifie que, avec chaque image, vous économiserez du temps, vous réduirez les coûts et protégerez l'environnement.

- Pour le même nombre d'échographies, les systèmes de la série S de Voluson consomment moins de kWh d'électricité par an - de véritables économies pour vous.
- La plate-forme d'imagerie de la série S de Voluson et les sondes haute résolution travaillent ensemble pour aider à réduire le temps de balayage, créant ainsi la possibilité d'échographier plus de patients par jour.
- En permettant un archivage numérique, la série S de Voluson basée DICOM peut aider la plupart des hôpitaux à réduire l'utilisation de papier thermique sur chaque appareil échographique, réduction qui se répercute positivement sur votre budget.

GE souligne ainsi son engagement à investir dans des solutions innovantes pour faire face aux défis environnementaux tout en mettant à votre disposition des outils de pointe pour les soins de santé.

* par rapport à la précédente technologie de systèmes échographiques sur chariot de GE

**par rapport à des technologies échographiques analogues

+ Enseignement et formation. GE propose des cours, soit dans les locaux de formation de GE, soit sur place pour répondre au mieux aux besoins de votre cabinet. La formation comprend un compte-rendu technologique approfondi sur l'optimisation de l'image et la personnalisation, les techniques 3D et 4D, les manipulations volumiques et les outils et applications 3D/4D avancés. Les points forts en sont, entre autres, des cours techniques et cliniques, ainsi que des travaux pratiques dirigés, supervisés par nos experts.

+ VolusonClub est une communauté en ligne regroupant plus de 10.000 utilisateurs Voluson qui peut vous aider à vivre la pleine puissance diagnostique de votre système d'échographie Voluson. Le VolusonClub vous ouvre l'accès à une série d'outils et de ressources uniquement disponibles aux membres.

Ce matériel peut vous aider à parfaire votre connaissance du maniement du système et à apprendre des techniques qui contribueront à améliorer votre productivité. Vous pourrez interagir avec d'autres utilisateurs Voluson, recevoir des communiqués et accéder à une vaste bibliothèque de documents spécifiques sur Voluson.

Pour vous inscrire, il vous suffit de vous rendre sur le site www.volusonclub.net.

La General Electric Company se réserve le droit d'apporter à tout moment toute modification qu'elle souhaite aux présentes spécifications et fonctionnalités ou de ne plus fournir le produit décrit, sans obligation ni avis préalable. Contactez votre représentant GE qui vous fournira les informations les plus récentes.

GE, le monogramme GE, Voluson, CrossXBeam[™], HD-Flow, SonoVCAD, SonoAVC, SonoNT et InSite sont des marques déposées de la General Electric Company.

DICOM est une marque déposée de l'Association nationale des constructeurs électriques (NEMA).

GE Medical Systems Ultrasound & Primary Care Diagnostics, LLC, une entreprise de la General Electric, exerçant ses activités en tant que GE Healthcare.

À propos de GE Healthcare

GE Healthcare fournit des technologies médicales transformationnelles et des services qui font entrer le secteur des soins aux patients dans une nouvelle ère. Notre vaste expérience dans les technologies de l'imagerie médicale et de l'information, dans le diagnostic médical et les systèmes de surveillance des patients, dans la découverte de médicaments, dans les technologies bio-pharmaceutiques, dans l'amélioration des performances ou encore dans la prestation de services, aide nos clients à fournir, à des coûts moindres, des soins meilleurs à un plus grand nombre de personnes dans le monde entier. En partenariat avec des leaders des soins de santé, nous nous efforçons en outre d'amorcer les mutations politiques mondiales nécessaires en vue de parvenir à des systèmes de santé durables.

Healthymagination, notre vision pour l'avenir, invite le monde entier à se joindre à notre voyage, à notre développement permanent d'innovations dont l'objectif est de réduire les coûts, d'augmenter l'accessibilité aux soins et d'en améliorer la qualité à l'échelle planétaire. GE Healthcare, dont le siège est au Royaume-Uni, est une unité de la General Electric Company (Bourse de New York : GE). Dans le monde entier, les employés de GE Healthcare se dévouent pour servir les professionnels de la santé et leurs patients dans plus de 100 pays. Pour de plus amples informations sur GE Healthcare, visitez notre site : www.gehealthcare.com.

FRANCE

GE Medical Systems Ultrasound and
Primary Care Diagnostics France
24 avenue de l'Europe CS 20529
78 457 Vélizy Villacoublay Cedex
France
T 33 13 449 52-70
F 33 13 449 52-02

EUROPE

GE Ultraschall Deutschland GmbH
Beethovenstr. 239, D-42655 Solingen
T 49 212-28 02-0
F 49 212-28 02 28

AMERICAS

GE Healthcare
9900 Innovation Drive
Wauwatosa, WI 53226
U.S.A.
T 1 888 202 5582

ASIA

GE Healthcare Clinical
Systems ASIA
1105-1108 Maxdo Center
8 XingYi Road, Shanghai
200336
T 86 21 5257 4640
F 86 21 5208 0582



GE imagination at work

ecomaginationSM

healthymagination