

GE Healthcare

# Voluson P6



Une vision extraordinaire




healthymagination

# Votre premier échographe Voluson... des années d'expertise en matière de fabrication.

Les systèmes d'échographie GE Healthcare Women's Healthcare bénéficient d'une solide réputation reconnue pour leurs hautes performances, leur qualité d'image exceptionnelle, leur facilité d'utilisation et leur ergonomie personnalisée, dans le but d'atteindre la meilleure productivité.

Ces différents avantages sont aujourd'hui associés au nouveau système Voluson P6, vous permettant d'acquérir pour un excellent rapport qualité prix un appareil Voluson et ainsi de faire bénéficier vos patients des nombreux avantages liés à l'échographie haute performance. Excellent point d'entrée de la gamme Voluson, le Voluson P6 propose des fonctionnalités qui s'adaptent à votre cabinet, votre portefeuille de patients et votre budget. Des possibilités abordables de mise à niveau logicielle sont également disponibles.





# Un design et une ergonomie personnalisable pour un confort d'examen

**+ Écran plat 15 pouces**

Orientable indépendamment de la console.

**+ Clavier simplifié**

Utilisation simplifiée avec peu de manipulations clavier.

**+ Plateforme compacte et légère**

Compacte et mobile, elle a une faible empreinte au sol.

**+ Connectivité sans fil**

Permet d'assurer l'efficacité de la transmission des rapports et des images.

**+ Support de sonde**

Protection des sondes, positionnement à la convenance de l'utilisateur

**+ Périphériques intégrés**

Graveur DVD et reprographe intégrés / 3 ports USB pour exportation des données et images.





## Le clavier est conçu pour une simplicité d'utilisation et pour limiter la fatigue de l'utilisateur.

- 1 Trackball :** Il est entouré de touches incurvées permettant aux utilisateurs de naviguer en toute simplicité d'un examen à l'autre et de faire des sélections.
- 2 Auto-optimisation :** De l'imagerie 2D, du spectre doppler et mesures automatiques de vitesses.
- 3 Bouton rotatif :** Simplicité de navigation dans les différents menus à l'écran.
- 4 Bouton DVR :** Enregistrement de l'examen en streaming à l'aide d'une simple touche dans le magnétoscope intégré.
- 5 Bouton de rapports :** Exportation des images et rapport au format PDF.
- 6 Zoom :** Sélection de zones d'intérêt pour une étude plus approfondie grâce au zoom HD.
- 7 Bouton de sondes :** Choix de la sonde, de l'application et du réglage d'imagerie.



Simplicité du flux de travail Voluson

# Des images 2 D excellentes permettant des examens 3/4 D exceptionnels

La technologie Voluson est reconnue pour sa qualité en imagerie 2D et 3D – le Voluson P6 s’inscrit totalement dans cette tradition. Vous pouvez ainsi compter sur des images exceptionnelles pour l’ensemble des applications, allant de simples évaluations obstétricales et gynécologiques de routine, aux évaluations de fertilité et aux transferts d’embryons.

- **SRI (Imagerie de réduction de Speckle)** – La différenciation tissulaire et la résolution de contraste.
- **HD-Zoom** – Permet de sélectionner des zones d’intérêt pour un examen plus approfondi.
- **CrossXBeam<sup>CR1\*</sup>** – Permet d’améliorer les interfaces entre les tissus et de mieux distinguer les contours.
- **BetaView** – Permet à l’utilisateur de diriger le plan de balayage sans avoir à déplacer la sonde. Utilisation pour l’exploration des ovaires latéralisés et pour le contrôle des annexes.
- **Coupes multiplanaires** – Le volume est affiché sur trois plans orthogonaux (sagittal, coronal et transversal) et peut être manipulé pour permettre d’analyser l’anatomie et / ou la pathologie en même temps que la relation avec l’anatomie avoisinante.
- **Vaste gamme de sondes 2D** – Disponible pour la plupart des applications.

## Imagerie 3/4D

Permet l’analyse de données volumiques pendant l’examen ou en post traitement afin d’améliorer la confiance clinique. Visualisation et manipulation des volumes en plans transversaux, traitement de rendu multiple et notamment en mode surfacique et osseux.





Vue en 2D du cerveau fœtal à l'aide de la sonde RAB2-5-RS.



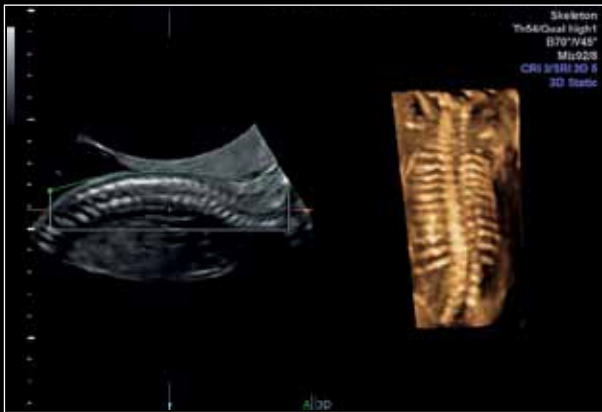
Vue en 2D de l'abdomen fœtal à l'aide de la sonde RAB2-5-RS.



Vue en 2D de l'utérus à l'aide de la sonde 4C-RS.



Image en 2D d'un kyste à l'aide de la sonde RIC5-9W-RS et du grand angle d'ouverture.



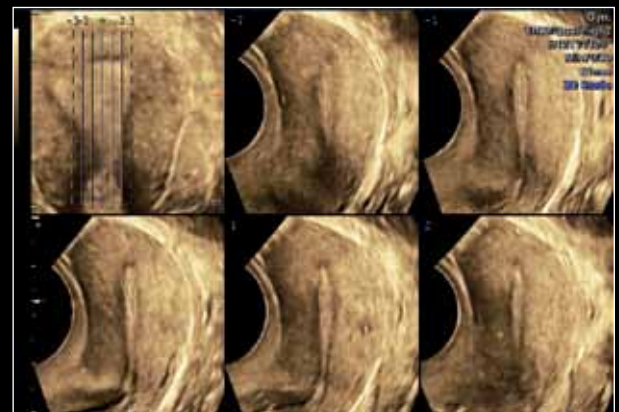
Rachis fœtal exploré en 3D à l'aide de la sonde RAB2-5-RS.



Face foetale en 3D à l'aide de la sonde RAB2-5-RS.



Vue frontale de l'utérus en 3D à l'aide de la sonde RIC5-9W-RS.



Utérus en imagerie tomographique (TUI) à l'aide de la sonde RIC5-9W-RS.

## Notre collaboration vous garantit :

Nous nous engageons à vous proposer une technologie et une assistance répondant parfaitement à vos attentes... à un prix abordable.

- Assistance en ligne à distance
- Apprentissage et formation sur le produit
- Solutions de financement
- Service efficace sur site
- Protection des sondes

Pour de plus amples informations, veuillez contacter votre représentant commercial GE Healthcare.

GE Medical Systems SCS  
Division Ultrasound  
24 Avenue de l'Europe - CS20529  
78457 Vélizy Villacoublay Cedex  
T (+33) 1 34 49 52 70  
F (+33) 13 44 95 202

[www.voluson.gehealthcare.com](http://www.voluson.gehealthcare.com)



GE imagination at work

VolusonClub est une communauté en ligne d'utilisateurs Voluson qui vous aidera à tirer parti de la pleine puissance diagnostique de votre échographe Voluson.

Des supports en ligne vous permettent d'approfondir vos connaissances concernant le fonctionnement du système et vous fourniront des techniques capables d'améliorer votre productivité. Les membres du club peuvent également interagir avec d'autres utilisateurs Voluson, recevoir des informations et bénéficier d'un accès à une vaste bibliothèque de documents spécifiques à Voluson.

L'inscription est facile, rendez-vous sur le site [www.volusonclub.net](http://www.volusonclub.net).

### Mentions légales relatives aux produits Voluson

Les produits Voluson sont des systèmes professionnels de diagnostic par échographie transmettant des ondes ultrasonores dans les tissus corporels et formant des images à partir des informations contenues dans les échos reçus.

Ce dispositif est destiné à être utilisé par un médecin qualifié dans le cadre de la réalisation d'évaluations échographiques pour l'acquisition d'images à des fins de diagnostic, notamment pour la réalisation de mesures sur l'image acquise.

Classe : IIa

Fabricant : GE Ultrasound Korea, Ltd., 65-1, Sangdaewon-dong, Jungwon-gu, Seongnam-si, Gyeonggi-do, 462-120, Corée

Organisme notifié : LNE/G-MED, France - NB. N° : 0459

Veillez toujours consulter le Manuel de l'utilisateur complet avant toute utilisation et lire attentivement toutes les instructions pour assurer l'emploi correct de votre dispositif médical.

DOC1261838 Dernière révision : 17/12/2012

©2013 General Electric Company – Tous droits réservés.

General Electric Company se réserve le droit de modifier les spécifications et caractéristiques mentionnées dans le présent document ou d'interrompre la commercialisation du produit à tout moment sans préavis ni obligation. Contacter le représentant GE pour obtenir les renseignements les plus récents.

GE et le monogramme GE sont des marques de commerce de General Electric Company.

GE Medical Systems Ultrasound & Primary Care Diagnostics, LLC, une société General Electric, exerçant sous la raison sociale GE Healthcare.

\* Marque de commerce de General Electric Company.

DOC1378747

300-13-U003F

ecomagination<sup>SM</sup>

healthymagination