

GE Healthcare

Voluson E8

Une vision
extraordinaire



Une vision extraordinaire pour prendre soin de vos patients

Vos besoins génèrent l'avenir de l'échographie. Vous avez demandé une extraordinaire qualité d'image 2D, une échographie volumique, un design ergonomique et une connectivité sans faille.

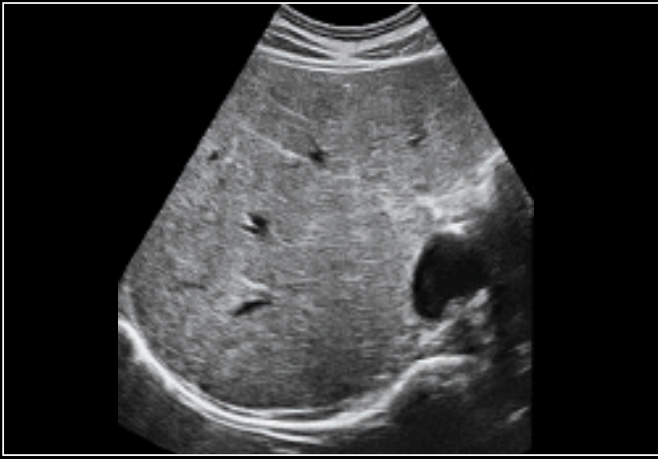
Nous vous avons écoutés. C'est en travaillant ensemble que nous faisons évoluer en permanence les produits de la gamme Voluson®. Notre vocation est de vous apporter une vision vous permettant de continuer à offrir des soins extraordinaires à vos patients.

Pour nous, le terme de vision signifie trouver les informations anatomiques qui n'étaient auparavant pas visibles ; distinguer les structures les plus infimes avec une netteté imbattable, pour les analyser dans tous les plans, à tout moment ; révolutionner votre façon d'examiner les données échographiques obtenues d'un seul balayage.

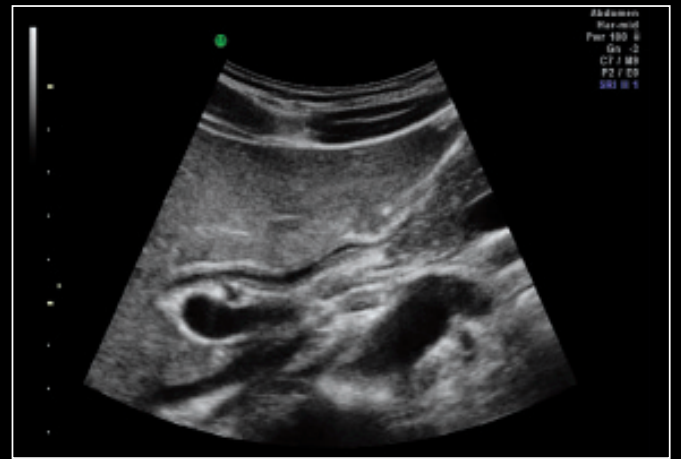
Voilà la puissance du Voluson E8. Il a été conçu avec les fonctionnalités et outils de demain, pour vous procurer la vision extraordinaire nécessaire à un diagnostic plus précoce et plus fiable pour vos patients d'aujourd'hui.





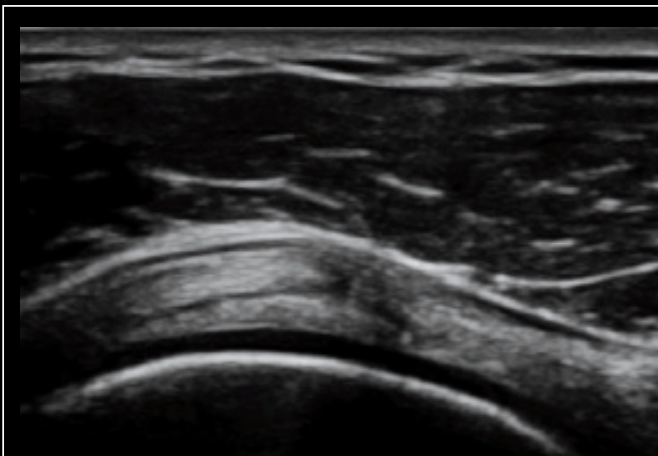


Foie adulte normal, visualisé par Coded Harmonics : notez l'uniformité sur l'ensemble du champ de vision, ainsi que l'excellente résolution spatiale



La sonde 4C-D est utilisée pour mettre en évidence l'épaississement des parois de la vésicule biliaire

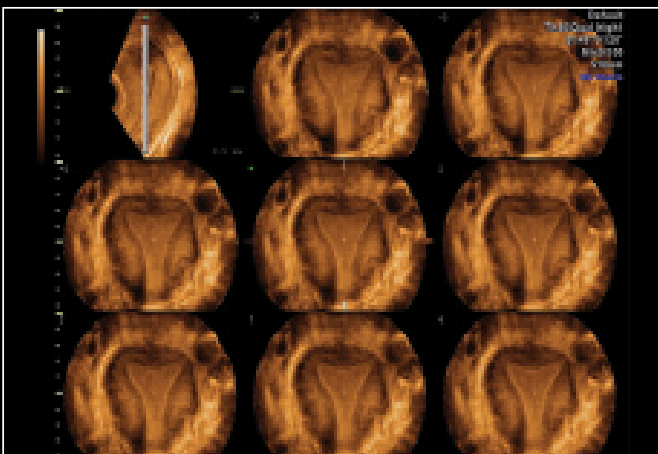
Une vision extraordinaire accr



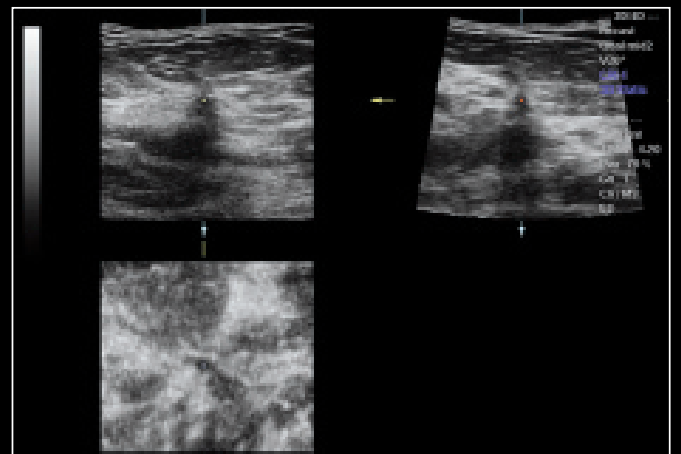
Une sonde linéaire haute fréquence permet de visualiser facilement l'anatomie de l'épaule adulte



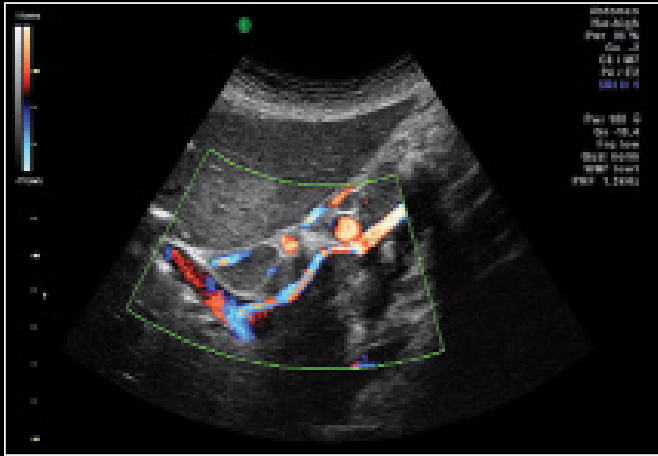
Image 2D montrant les petits vaisseaux et les fibres normales du tendon d'un membre adulte



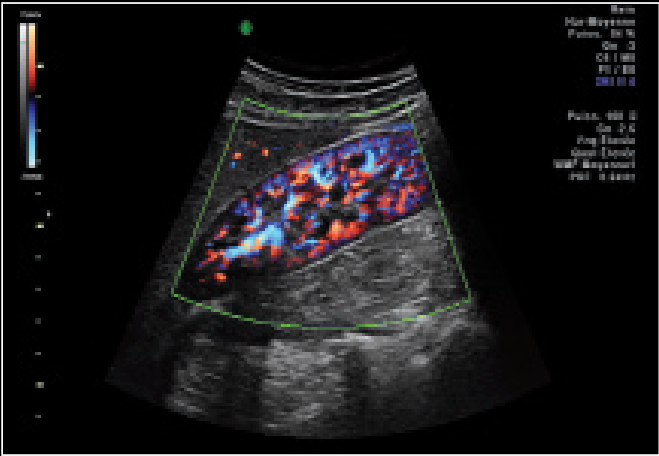
Tomographic Ultrasound Imaging (TUI) affichant un volume 3D d'un utérus normal ; grâce au VCI-Static, la sonde RIC5-9-D fournit une visualisation excellente



Vue multiplans reconstruite d'une lésion mammaire obtenue par la sonde volumique linéaire pour les parties molles

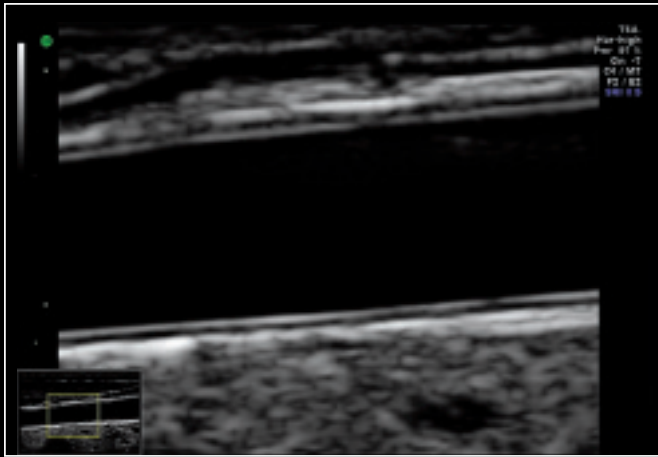


Une veine porte adulte présentant une thrombose est facilement visualisée grâce à la sonde 4C-D et HD-Flow ; notez l'excellente sensibilité au flux

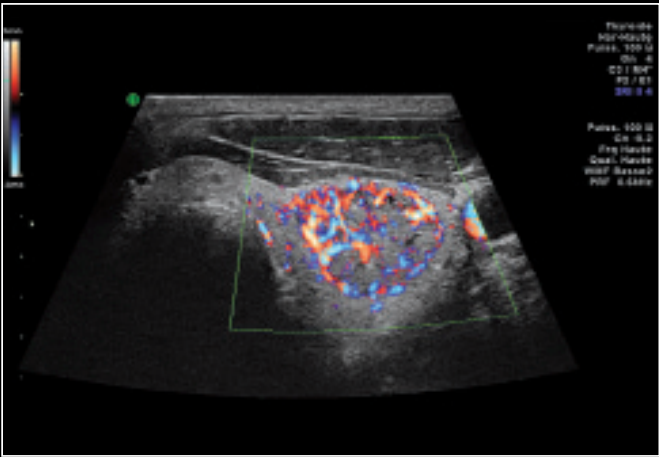


Perfusion rénale normale chez l'adulte, avec HD-Flow et la sonde 4C-D

oût la fiabilité diagnostique.



Artère carotide normale, la sonde 11L-D faisant la preuve de l'excellente visualisation de l'épaisseur intima-média



Avancées révolutionnaires dans l'échographie 2D et volumique.

Innovations dans la qualité de l'image :

- Le SRI (Speckle Reduction Imaging) accentue la visibilité des organes et des lésions avec une résolution de contraste haute définition qui supprime les artéfacts tout en conservant l'architecture exacte des tissus.
- Le CrossXBeamCRI™ accroît la différenciation des tissus et contours grâce à une technique exclusive d'acquisition et de traitement du compounding spatial en temps réel.
- La visualisation élargie XTD™ procure en temps réel un champ de vision panoramique sur une vaste région du corps.
- Le HD-Flow™ utilise une fonctionnalité Doppler bidirectionnelle pour obtenir une analyse vasculaire plus sensible et réduire le recouvrement.
- Le Volume Contrast Imaging (VCI) permet d'avoir une qualité d'image améliorée pour l'acquisition volumique, que ce soit dans un plan unique ou dans les trois plans.

Innovations dans la technologie des sondes :

- Les bonnes sondes pour chaque application. Le Voluson E8 supporte une série de sondes répondant à vos besoins cliniques dans tous les domaines : abdominal, gynécologie/obstétrique, parties molles, mammographie, vasculaire, urologie, musculo-squelettique et pédiatrie.
- Les sondes courbes disposent d'une technologie de balayage sectoriel large fournissant un champ de visualisation plus étendu et procurant, à chaque image, plus d'informations anatomiques que jamais auparavant.
- Les sondes matricielles apportent une résolution spatiale accrue, pour une meilleure visualisation.

Innovations dans l'automatisation du flux de données :

- Le comptage volumique automatisé basé sur l'échographie follicule (SonoAVC™follicle) calcule automatiquement le nombre et le volume des structures hypoéchogènes dans un balayage volumique.
- L'affichage des volumes assisté par ordinateur basé sur l'échographie cœur (SonoVCAD™heart) aide automatiquement à générer les vues recommandées du cœur fœtal à partir d'une orientation standardisée de l'image en une seule acquisition volumique.



Vous avez inspiré notre design.

Le Voluson E8 est construit autour de vous et conçu pour votre confort. C'est la raison pour laquelle il est petit et léger, pouvant être amené sans effort là où vous en avez besoin. L'affichage est époustouflant – vous obtenez facilement une vision extraordinaire. La hauteur du panneau de commande s'ajuste électroniquement – par simple appui sur un bouton. Les touches de la console sont à l'endroit précis où vous voulez qu'elles soient.



Bras articulé

- Le bras entièrement articulé permet au moniteur de bouger indépendamment de la console

Console pleinement ajustable

- La hauteur du panneau de commande s'ajuste électroniquement en fonction des préférences de chaque utilisateur, pour une position neutre et ergonomiquement correcte
- La console « flotte » et s'enclenche sans effort à la place voulue

Portabilité

- L'une des consoles haut-de-gamme la plus légère et la plus petite du marché
- Sur quatre roues, elle est manœuvrable et verrouillable

Moniteur haute résolution à écran plat de 19 pouces

- Grand moniteur à écran plat conçu pour réduire la fatigue oculaire
- L'écran ajustable sur mesure permet de comparer en parallèle les résultats d'examen actuels et précédents, pour accéder facilement à l'information échographique
- De grande taille, le presse-papiers améliore la visibilité et la clarté

Interface utilisateur améliorée

- Intuitive, l'interface utilisateur réduit l'emploi du clavier et les manipulations
- Boutons 3D et 4D séparés, pour diminuer le nombre d'appuis sur les touches
- Manipulations 3D soit avec le trackball, soit avec les boutons de rotation

GE Medical Systems Ultrasound & Primary Care Diagnostics, LLC, une entreprise de la General Electric Company, exerçant ses activités en tant que GE Healthcare.

La General Electric Company se réserve le droit d'apporter à tout moment toute modification qu'elle souhaite aux présentes spécifications et fonctionnalités ou de ne plus fournir le produit décrit, sans obligation ni avis préalable. Contactez votre représentant GE qui vous fournira les informations les plus récentes.

GE, le monogramme GE, CrossXBeam[®], XTD, HD-Flow, SonoAVC, SonoVCAD et Voluson sont des marques déposées de la General Electric Company.

Les soins de santé réimag(in)és

Vous aider à améliorer les soins de santé : tel est le défi que relève GE en faisant avancer les innovations cruciales en biologie et en technologie. Notre expérience dans les technologies de l'imagerie médicale et de l'information, dans le diagnostic médical, les systèmes de surveillance des patients, dans la découverte de médicaments et dans les technologies bio-pharmaceutiques permet aux professionnels de la santé de par le monde de découvrir de nouvelles voies permettant de prévenir, diagnostiquer et traiter plus tôt les maladies. Nous avons baptisé ce modèle de soins « Santé précoce ». Son objectif : aider les cliniciens à détecter plus tôt la maladie, à accéder à l'information et à intervenir plus tôt avec des traitements mieux ciblés afin qu'ils puissent aider leurs patients à vivre pleinement.

Re-penser. Re-découvrir. Ré-inventer. Ré-imag(in)er.

GE Medical Systems Ultrasound
and Primary Care Diagnostics
France
11 Avenue Morane Saulnier,
78457 VELIZY CEDEX, France
T 33 13 449 52-43
F 33 13 449 52-02

EUROPE
GE Healthcare
Beethovenstr. 239
D - 42655 Solingen
T 49 212 2802 0
F 49 212 2802 28

AMERICAS
GE Healthcare
9900 Innovation Drive
Wauwatosa, WI 53226
U.S.A.
T 1 888 202 5582

ASIA
GE Healthcare Clinical
Systems ASIA
1105-1108 Maxdo Center
8 XingYi Road, Shanghai
200336
T 86 21 5257 4640
F 86 21 5208 0582

www.gehealthcare.com



GE imagination at work