



Vivid™ T8

L'échographie Cardiovasculaire.
Ensemble comme jamais
auparavant avec GE.



Le Vivid™ T8 associe des fonctions reconnues d'imagerie cardiaque issues des systèmes Vivid aux performances exceptionnelles des applications partagées des systèmes LOGIQ™. Avec pour résultat, un véritable système échographique cardiovasculaire hybride, solide, fiable, robuste et doté de riches fonctionnalités, à un prix abordable et facile à utiliser.

Fort de trois années de prestations de service complètes, le Vivid T8 est conçu pour améliorer votre productivité.



Une fiabilité sans égale mise à l'épreuve dans des conditions difficiles.

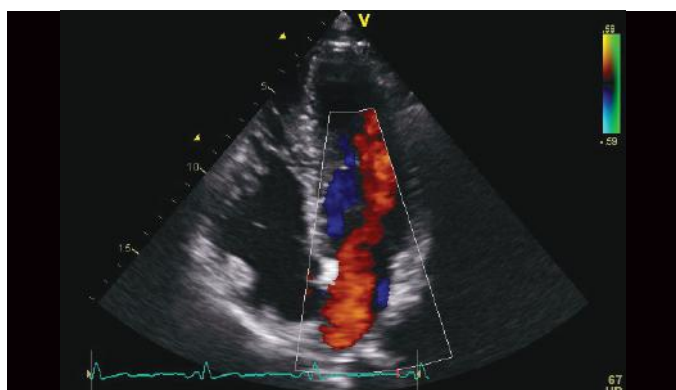
Lors du développement du système Vivid T8, la fiabilité était notre principale priorité. Le système a été conçu et testé rigoureusement afin de fournir une robustesse et une fiabilité extrêmes même dans des environnements très rigoureux et exigeants.

- **Construction solide pour des performances durables** soumise à des vibrations extrêmes pendant 20 heures et soumis 1 000 fois à des chocs d'une force de 10 G.
- **Grande amplitude thermique.** Le système a été soumis à des tests thermiques rigoureux, à savoir une chaleur et un froid intenses et une alternance entre les deux extrêmes de température.
- **Excellente protection contre la poussière.** Protection optimale même en cas d'obstruction des deux ventilateurs par de grandes quantités de poussière.
- **Très faible taux d'erreur** même après de nombreux cycles répétés normaux de mise sous / hors tension, de cycles de mise hors tension forcée, et de retraits et d'insertions de sondes.

Des examens simplifiés.

Le système Vivid T8 est conçu pour être facile à utiliser et à transporter dans de nombreux environnements. Son interface intuitive est une véritable console Vivid, avec des applications, des fonctions, un workflow et une fiabilité optimisée pour faciliter l'utilisation.

- **Ergonomie des commandes.** L'écran tactile, les boutons rotatifs, les boutons de prise en charge du patient et tous les boutons de mode sont regroupés de façon idéale près du trackball.
- **Grande mobilité.** Ne pesant pas plus de 58 kilogrammes, pourvu de roulettes solides et de poignées de manœuvre à l'avant et à l'arrière, le système Vivid T8 est facile à pousser et à faire rouler sur tout type de sol.
- **Accueil des sondes.** Le système Vivid T8 dispose de quatre ports de sondes RS et de quatre supports de sondes standard, plus deux en option.



La qualité d'image et les fonctionnalités d'un Vivid.

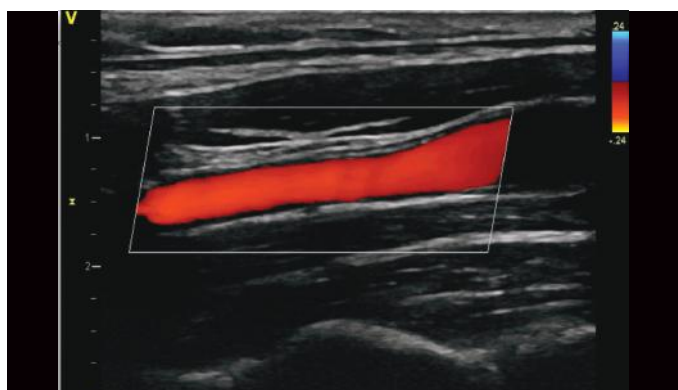
Pourvu de riches fonctionnalités avec le logiciel Vivid traditionnel, le système Vivid T8 utilise une batterie d'outils quantitatifs évolués qui contribue à améliorer ses fonctions d'imagerie cardiaque.

- **TVI** Capture des informations dynamiques des tissus cardiaques en mouvement pour une mesure quantifiable de la fonction du ventricule gauche.
- **AutoEF¹** Évalue automatiquement la fraction d'éjection ventriculaire gauche à l'aide d'un outil automatisé de suivi des pixels dans une région d'intérêt.
- **SmartStress¹** Ajuste automatiquement les réglages pour rationaliser les workflow, augmenter la reproductibilité et améliorer la fiabilité du diagnostic.
- **AFI¹** Évalue et quantifie le mouvement de la paroi ventriculaire gauche et calcule les paramètres requis pour décrire la fonction longitudinale des parois du ventricule gauche.
- **TT/TSI¹** Fournit une amélioration des images pour l'évaluation du mouvement de la paroi cardiaque.
- **Strain / Strain Rate¹** Contribue à améliorer la reconnaissance visuelle et quantitative des segments du myocarde dysfonctionnels, et peut aider à l'évaluation de la fonction systolique régionale en cas de cardiopathie ischémique.
- **Série complète de sondes cardiaques incluant les sondes :** 3Sc-RS, 6S-RS, 6Tc-RS, 9T-RS, 12S-RS et P2D-RS.

Accès aux applications partagées.

Assurant une qualité d'image exceptionnelle dans les applications partagées, la flexibilité du système Vivid T8 vous donne les moyens de personnaliser le système en fonction des besoins de votre infrastructure.

- **Auto IMT¹** Assure la détection automatique des limites de l'épaisseur intima-media et réalise de manière automatisée toutes les mesures nécessaires.
- **Virtual Convex¹** Augmente le champ d'exploration lors de l'utilisation de sondes linéaires.
- **LOGIQ™ View¹** Augmente le champ de vision pour capturer de gros organes qui ne peuvent généralement pas être vus dans une image unique.
- **B-Flow¹** Assure une résolution spatiale et temporelle évoluée pour permettre d'évaluer le débit sanguin et la structure des parois des vaisseaux sans les limitations du Doppler.
- **B-Flow Imaging¹** Assure une meilleure visualisation de la dynamique du débit sanguin à l'aide d'un algorithme de traitement de signal unique.
- **Série de sondes multi-disciplinaires, incluant les sondes¹** 4C-RS, 8C-RS, E8C-RS, L8-18i-RS, 12L-RS et L6-12-RS.



¹ Options

Ensemble des services Vivid T8.

GE Healthcare développe continuellement des programmes innovants qui évoluent en fonction des besoins de nos clients. GE Healthcare lance aujourd'hui une offre innovante qui repose sur l'approche de coût total d'exploitation. Afin de vous proposer une offre complète et un meilleur service, notre nouveau produit Vivid T8 inclut de manière systématique 3 années de prestations de service.

Trois années de prestations de service.

Garantie standard d'un an

Deux années supplémentaires de prestation de service

- Maintenance corrective sur site (main d'oeuvre, pièces de rechange nécessaires)
- 1 sonde standard corrective par an en cas de panne (hormis sonde TEE)
- Service de maintenance à distance² via InSite™ ExC (diagnostic à distance, réparation des fichiers système à distance, transfert des fichiers à distance, partage des commandes de la console, téléchargement du logiciel à distance, rechargement du logiciel à distance, e-PAT (outil d'évaluation de sonde))

Une technologie intelligente pour des résultats intelligents.

InSite avec connexion express constitue la toute dernière innovation de GE Healthcare en matière de technologie de service, permettant une surveillance proactive, un support d'application en temps réel, un diagnostic des problèmes à distance et une réparation de l'équipement plus rapide pour une plus grande durée de fonctionnement.

² Les fonctionnalités InSite nécessitent une connexion Internet directe à haut débit et dépendent de la disponibilité et de la vitesse de connexion à l'échelle régionale.



Le système Vivid T8 / Vivid T8 Pro est un système cardiovasculaire à fonctionnalités multiples conçu pour l'imagerie cardiaque et les services partagés.

Le système utilise des applications pour effectuer des examens dans chacun des domaines suivants : fœtal et obstétrique, abdominal, pédiatrique, petits organes, cardiaque, vasculaire périphérique, musculo-squelettique superficiel / conventionnel, céphalique chez l'adulte, céphalique néonatal, transcrânien, transrectal, transvaginal et transœsophagien.

Le système est utilisé pour effectuer des mesures, des annotations, des impressions / rapports sur les images acquises / stockées.

Classe : IIa Fabricant : GE Medical Systems (Chine) Co.,Ltd. Organisme notifié : TUV-Rheinland n° 0197
Dernière révision : 7 juillet 2014

Reportez-vous toujours au manuel de l'utilisateur complet avant toute utilisation et lisez attentivement toutes les instructions pour assurer un emploi correct de votre dispositif médical.

©2017 General Electric Company - Tous droits réservés.

General Electric Company se réserve le droit d'apporter des modifications aux spécifications et caractéristiques indiquées dans la présente, ou d'arrêter la fabrication du produit décrit à tout instant et sans préavis ou obligation. Contactez votre représentant de GE Healthcare pour plus de renseignements GE, le monogramme GE, Vivid, LOGIQ et InSite sont des marques commerciales de General Electric Company ou de l'une de ses filiales. GE Healthcare, une division de General Electric Company dont la raison sociale est GE Healthcare.

JB48160XXb 299-17-U001F

