

GE Healthcare



Vivid S6

Système d'échographie cardiovasculaire



Prendre **soin de tous.**



Une performance solide et une miniaturisation innovante font du Vivid S6 un système très convoité pour un grand nombre de situations cliniques.

Polyvalent. Performant. Attrayant. Voici le Vivid™ S6 de GE Healthcare. C'est en vue d'assurer une performance exceptionnelle pour une large gamme d'applications que nous avons mis au point une solution cardiovasculaire et de services partagés exceptionnelle qui répond aux attentes actuelles toujours plus grandes dans le secteur des soins de santé. Une excellente qualité d'image issue des technologies du Vivid 7 augmente votre confiance diagnostique. Et l'acquis conceptuel tiré du Vivid *i* en fait un système plus polyvalent et plus mobile que jamais.

Des outils de compatibilité et de productivité améliorés optimisent l'efficacité de votre équipe – pendant que la modularité et l'ergonomie accroissent leur confort.

C'est ainsi que chacun obtient ce dont il a le plus besoin.



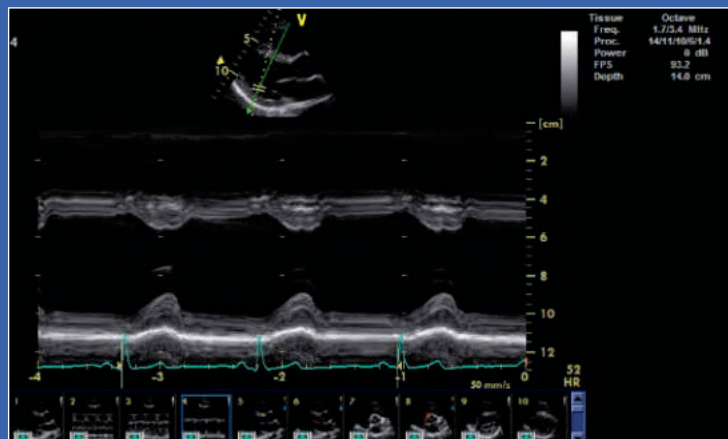


Allez au cœur des choses.

Une performance cardiologique haut-de-gamme. Une excellente qualité d'image. Et en plus, des informations exactes et des rapports d'analyse détaillés. Tous les signes vitaux d'un formidable système cardiovasculaire sont réunis.

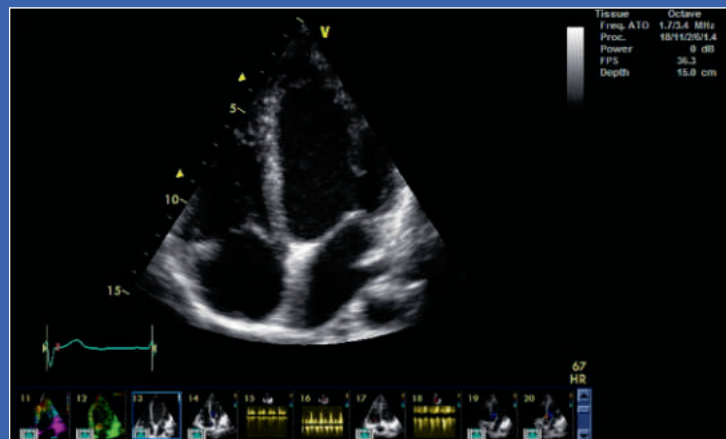
Fonctionnalités supplémentaires

Le Vivid S6 offre des vitesses de défilement ultra-rapides, un double foyer et les fonctions SRI (réduction du speckle) et Coded Phased Inversion Harmonics – le tout en vue de simplifier l'acquisition de l'image et d'améliorer sensiblement la qualité de l'image.



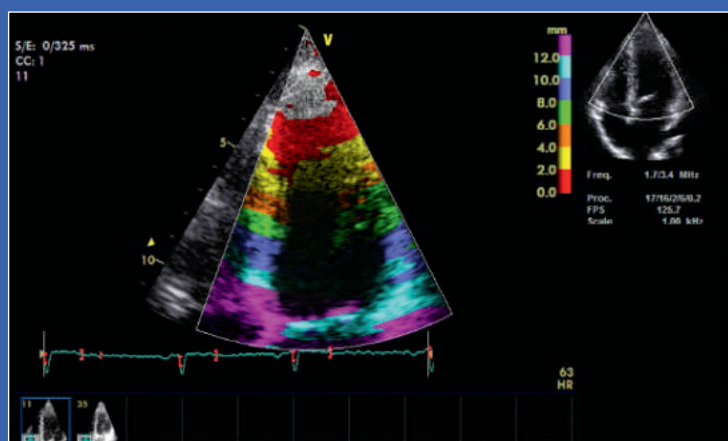
Mode M anatomique

L'option Mode M anatomique permet des mesures correctes dans des plans inaccessibles.



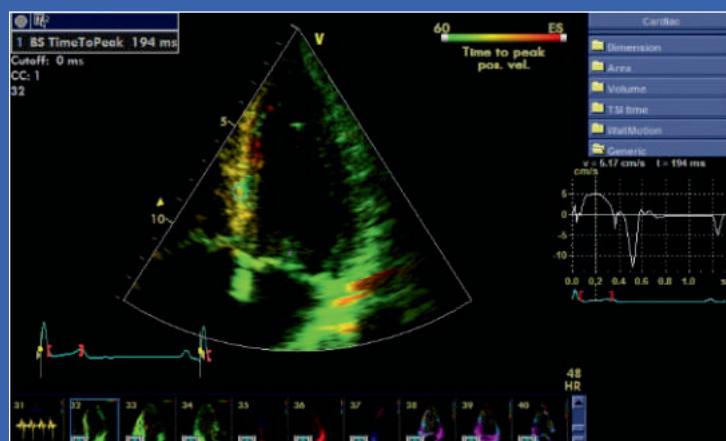
ATO/ASO

L'optimisation automatique des tissus (ATO) et l'optimisation spectrale automatique (ASO) ne nécessitent plus qu'un appui sur une touche.



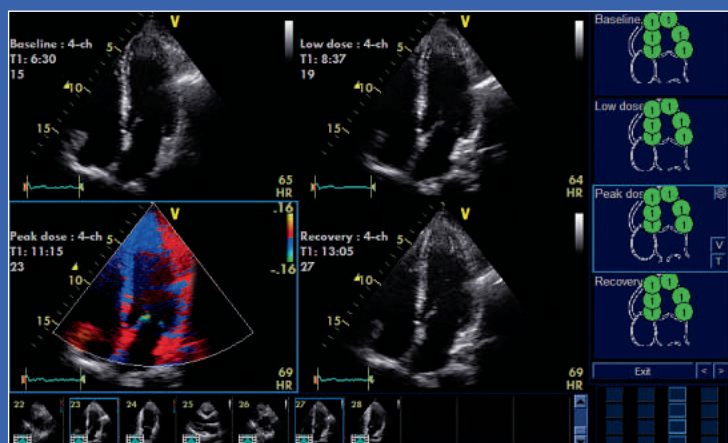
TT

Tissue Tracking (TT) permet de reconnaître facilement les anomalies du mouvement pariétal du ventricule gauche régional et global.



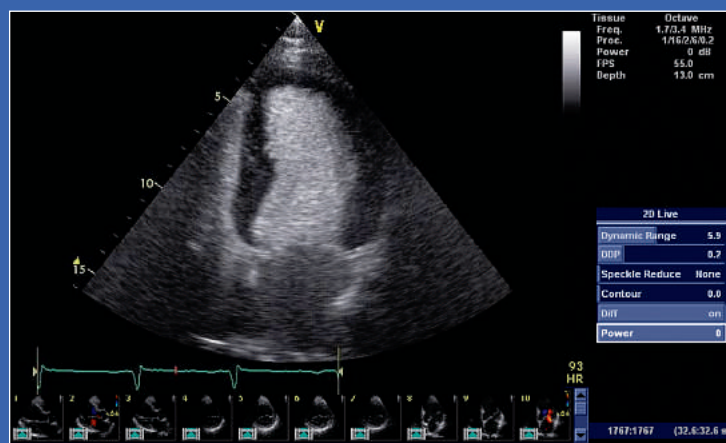
TSI

La fonction avancée Tissue Synchronization Imaging (TSI) quantifie l'information sur le synchronisme VG. Le temps d'apparition du maximum est visualisé en une image fonctionnelle rouge/jaune/verte facile à déchiffrer.



SmartStress

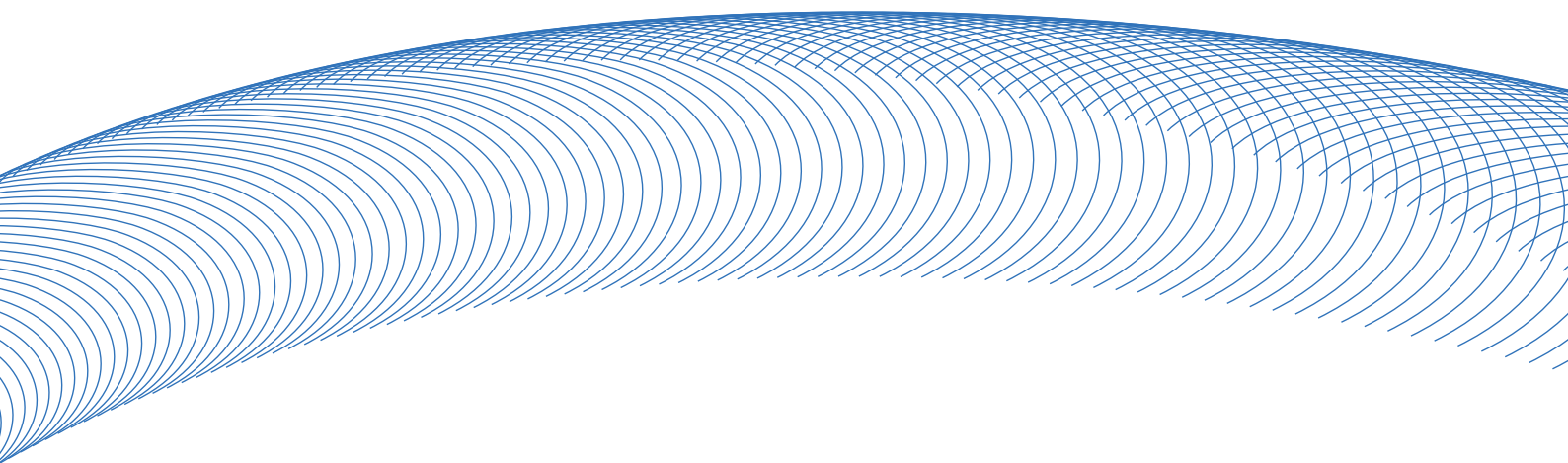
Notre progiciel SmartStress permet de réaliser des échographies de stress en toute sérénité.



LVO Contrast*

Obtenez une visualisation améliorée des contours du VG permettant de diagnostiquer les anomalies – avec, en plus, une analyse de la contraction pariétale et le calcul de la fraction d'éjection.

* Utiliser les agents de contraste comme décrit sur l'étiquette par le fabricant de l'agent de contraste.



Attendez ! Ce n'est pas tout.

À son impressionnant portfolio échocardiographique, le Vivid S6 ajoute une large gamme de fonctionnalités de services partagés – dont des applications vasculaires, abdominales, pédiatriques/foétales, obstétriques et pour blocs opératoires.

- Des applications supplémentaires, comme les options de contraste vasculaire / abdominal *, de « wide aperture » et LOGIQView, permettent d'élargir encore vos avantages échographiques.
- L'imagerie composée à angles multiples renforce la définition des contours, réduit les artéfacts acoustiques et améliore la résolution des contrastes.
- Notre progiciel obstétrique et les applications pédiatriques et foétales élargissent sa plage d'utilisation.
- Le BFI (Blood Flow Imaging) vous offre une meilleure compréhension et un meilleur tracé de la direction de la circulation sanguine dans les vaisseaux.
- La technologie de mesure IMT réduit considérablement le temps nécessaire pour mesurer l'épaisseur intima-média de l'artère carotide.



* Pour plus d'informations, voir au dos.



Focalisez-



vous sur vos patients.

Un design intelligent et des fonctionnalités faciles à utiliser vous permettent de vous concentrer moins sur le système et plus sur le patient.

Une excellente qualité d'image, des informations exactes et des rapports d'analyses détaillés vous font franchir un échelon en terme d'organisation du travail, de productivité et de soins au patient.

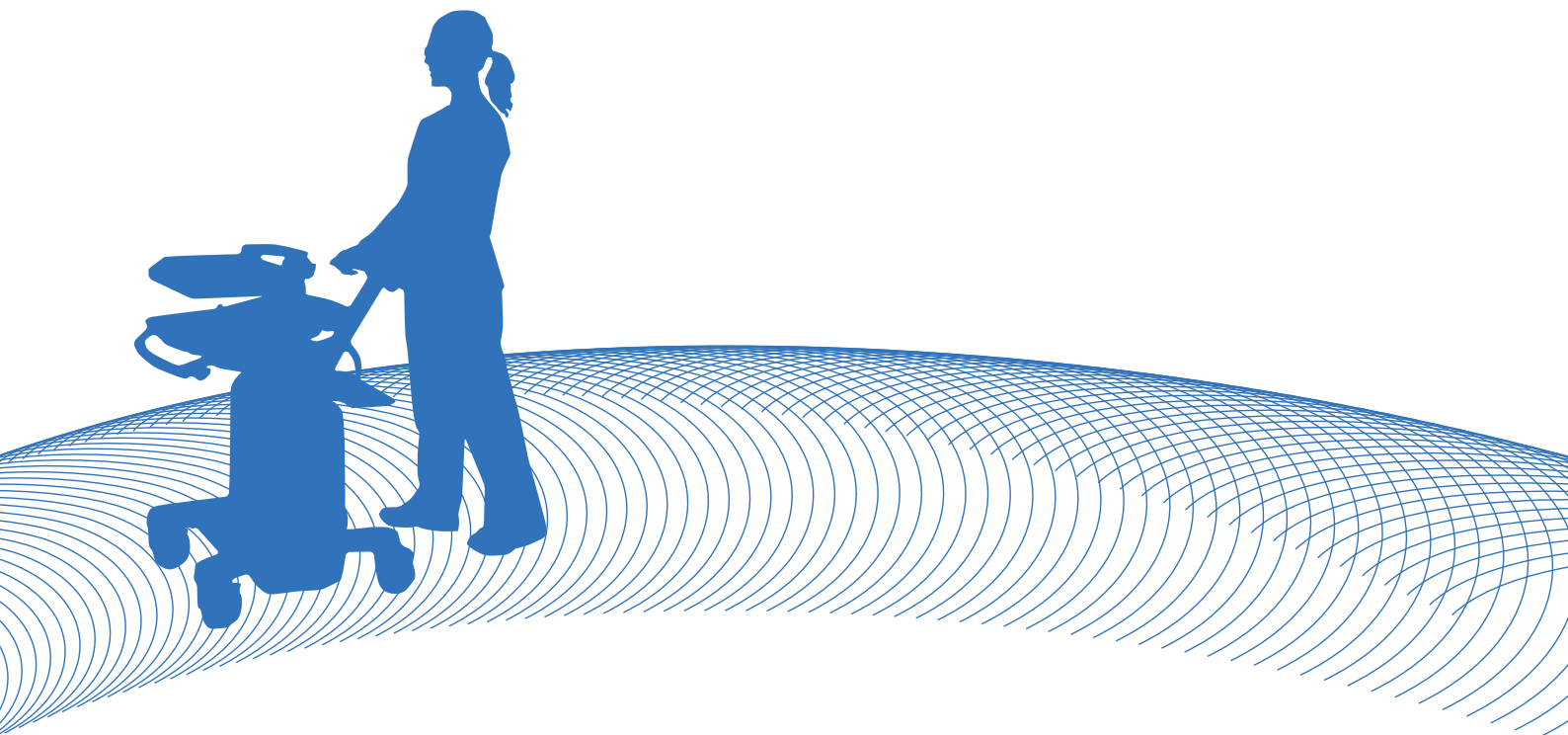
Smart Depth

Il suffit d'ajouter Smart Depth en 2D et en mode couleur pour que le Vivid S6 change automatiquement de fréquence, de position focale et de profil de transmission à mesure que l'utilisateur change de profondeur. On obtient ainsi une résolution maximale à faible profondeur et une pénétration optimale aux profondeurs plus élevées. Indispensable pour scanner les enfants, il permet au nouveau personnel de mieux voir les résultats et aux experts de gagner du temps – pour une standardisation accrue parmi les utilisateurs.

En standard : des fonctionnalités de pointe

La qualité de vos images reste inchangée grâce à la protection apportée par notre stockage des données brutes. EchoPAC™ autorise un accès immédiat aux données brutes échographiques fournies par le Vivid S6, pour des fonctionnalités complètes de réexamen, d'analyse et de post-traitement. Une connectivité et un support média améliorés facilitent l'échange de données au sein des réseaux. Située à côté de la boule de commande sur le clavier, la touche « Flex » peut être affectée à la fonction de touches plus éloignées, pour un effort minimal, pour une plus grande rapidité, pour une utilisation simplifiée. L'écran large 17" à fort contraste et grand angle de vision s'adapte automatiquement à la lumière ambiante pour conserver une qualité d'image optimale dans des conditions changeantes. Un système d'alimentation sans interruption UPS et de multiples options pour les sondes sont encore autant d'atouts en faveur du Vivid S6.





À votre convenance.

La performance d'une grande console adaptée aux endroits exigus. Vivid S6 vous met dans une position très confortable.

Le nouveau design ergonomique du Vivid S6 peut réduire la fatigue et l'inconfort et favoriser l'efficacité et le bien-être pendant les examens en déplacement. Notre mécanisme Flex-Fit (« up and in, down and out ») permet d'ajuster la hauteur de l'écran de contrôle en continu en le faisant pivoter tout en conservant une distance optimale par rapport à l'utilisateur et en laissant une place suffisante aux jambes, que l'on soit debout ou assis. Quant au clavier, il est possible de le faire coulisser horizontalement pour l'avoir toujours à portée de main pour les opérations rapides.

Poids plume, de petite taille et rabattable, l'écran autorise une grande manœuvrabilité. Avec cette plus grande mobilité et son design innovant, le Vivid S6 contribue à une santé meilleure, autant pour les patients que pour les utilisateurs.

Voilà un endroit où l'on se sent bien.



©2008 General Electric Company – Tous droits réservés.

GE Medical Systems Ultrasound & Primary Care Diagnostics, LLC, une entreprise de la General Electric, exerçant ses activités en tant que GE Healthcare.

La General Electric Company se réserve le droit d'apporter à tout moment toute modification qu'elle souhaite aux présentes spécifications et fonctionnalités ou de ne plus fournir le produit décrit, sans obligation ni avis préalable. Contactez votre représentant GE qui vous fournira les informations les plus récentes.

GE, le monogramme GE, Vivid et EchoPAC sont des marques déposées de la General Electric Company.

* Le Vivid S6 de GE Healthcare est conçu pour être compatible avec les agents de contraste disponibles dans le commerce. Du fait que la disponibilité de ces agents est soumise au règlement et à l'homologation des pouvoirs publics, il peut arriver que certaines fonctionnalités du produit destinées à ces agents ne soient pas commercialisées ni mises à disposition avant l'homologation de l'agent de contraste concerné. Les fonctionnalités de contraste avancées ne sont disponibles que sur les systèmes destinés à des pays ou régions où les agents sont soit homologués, soit autorisés pour un usage expérimental ou pour la recherche.

Les soins de santé réimag(in)és.

Vous aider à améliorer les soins de santé : tel est le défi que relève GE en faisant avancer les innovations cruciales en biologie et en technologie. Notre expérience dans les technologies de l'imagerie médicale et de l'information, dans le diagnostic médical, les systèmes de surveillance des patients, dans la découverte de médicaments et dans les technologies bio-pharmaceutiques permet aux professionnels de la santé de par le monde de découvrir de nouvelles voies permettant de prévenir, diagnostiquer et traiter plus tôt les maladies. Nous avons baptisé ce modèle de soins « Santé précoce ». Son objectif : aider les cliniciens à détecter plus tôt la maladie, à accéder à l'information et à intervenir plus tôt avec des traitements mieux ciblés afin qu'ils puissent aider leurs patients à vivre pleinement. Re-penser. Re-découvrir. Ré-inventer. Ré-imag(in)er.

FRANCE

GE Medical Systems Ultrasound
and Primary Care Diagnostics
France
11 Avenue Morane Saulnier,
78457 VELIZY CEDEX, France
T 33 13 449 52-43
F 33 13 449 52-02

www.gehealthcare.com

EUROPE

GE Ultraschall Deutschland GmbH
Beethovenstr. 239, 42655 Solingen
Germany
T 49 212-28 02-0
F 49 212-28 02 28

AMERICAS

GE Healthcare
9900 Innovation Drive
Wauwatosa, WI 53226
U.S.A.
T 1 888 202 5582

ASIA

GE Healthcare Clinical
Systems ASIA
1105-1108 Maxdo Center
8 XingYi Road, Shanghai
200336
T 86 21 5257 4640
F 86 21 5208 0582



GE imagination at work