

© General Electric Company – Tous droits réservés.
GE Healthcare, un département de la General Electric Company.

La General Electric Company se réserve le droit d'apporter à tout moment toute modification qu'elle souhaite aux présentes spécifications et fonctionnalités ou de ne plus fournir le produit décrit, sans obligation ni avis préalable. Contactez votre représentant GE qui vous fournira les informations les plus récentes.

GE, le monogramme GE, Vivid™ et EchoPAC™ sont des marques déposées de la General Electric Company.

GERMANY

GE Ultraschall
Deutschland GmbH
Beethovenstr. 239
D - 42655 Solingen
F 49 212-28 02 28
T 49 212-28 02-0

AMERICAS

GE Healthcare
9900 Innovation Drive
Wauwatosa, WI 53226
U.S.A.
T 1 888 202 5582

ASIA

GE Healthcare Clinical
Systems ASIA
1105-1108 Maxdo Center
8 XingYi Road, Shanghai
200336
T 86 21 5257 4640
F 86 21 5208 0582

GE Healthcare



Les soins de santé réimag(in)és.

Vous aider à améliorer les soins de santé : tel est le défi que relève GE en faisant avancer les innovations cruciales en biologie et en technologie. Notre expérience dans les technologies de l'imagerie médicale et de l'information, dans le diagnostic médical, les systèmes de surveillance des patients, dans la découverte de médicaments et dans les technologies bio-pharmaceutiques permet aux professionnels de la santé de par le monde de découvrir de nouvelles voies permettant de prévenir, diagnostiquer et traiter plus tôt les maladies. Nous avons baptisé ce modèle de soins « Santé précoce ». Son objectif : aider les cliniciens à détecter plus tôt la maladie, à accéder à l'information et à intervenir plus tôt avec des traitements mieux ciblés afin qu'ils puissent aider leurs patients à vivre pleinement.

Re-penser. Re-découvrir. Ré-inventer. Ré-imag(in)er.

GE Medical Systems Ultrasound and
Primary Care Diagnostics France

11 Avenue Morane Saulnier,
78457 VELIZY CEDEX, France

T 33 13 449 52-43

F 33 13 449 52-02

www.gehealthcare.com



Vivid i '06

Système d'échographie cardiovasculaire



La performance en plein mouvement.



Vivid *i* offre des images en données brutes d'une superbe qualité pour l'échographie cardiaque et vasculaire. Les dernières nouveautés vous permettent désormais d'examiner la fonction VG et la performance cardiaque plus clairement et plus efficacement que jamais.

Avec son progiciel performance *i²* en option, Vivid *i* offre une qualité d'image améliorée, une optimisation plus rapide de l'image et une productivité accrue, aussi bien que pour les novices que pour les utilisateurs chevronnés. Le progiciel *i²* comprend :

- le SRI, imagerie à réduction du speckle qui utilise un algorithme logiciel adaptatif en temps réel pour améliorer la qualité de l'image.
- le CPI, inversion de phase codée qui accentue l'imagerie des contrastes grâce à une sensibilité, une résolution et une suppression du signal des tissus excellentes.

- l'imagerie composée qui intègre la fonction cross-beam permettant d'obtenir une meilleure définition des contours, une diminution des artefacts acoustiques et une meilleure résolution du contraste.
- l'optimisation spectrale automatique (ASO), qui apporte une optimisation de l'affichage de l'échelle spectrale en régime pulsé ou continu et de l'affichage de base, pour une productivité et une facilité d'utilisation accrues.
- des harmoniques sur toutes les sondes haute fréquence, qui accentuent encore la qualité de l'image.



De l'acquisition à l'analyse, en passant par la réalisation de rapports et la consultation, Vivid *i* fournit les informations dont vous avez besoin. Partout. À tout moment.

L'analyse quantitative est plus facile et plus rapide que jamais. Vous visualisez et quantifiez avec une précision et une assurance mesurable.

- L'imagerie TVI* (Tissue Velocity Imaging) affiche des informations dynamiques des tissus cardiaques en mouvement pour vous aider à quantifier plus facilement la fonction VG.
- Le Tissue Tracking* (TT) vous aide à détecter les maladies coronariennes grâce à une meilleure visualisation et quantification du mouvement pariétal d'une région.
- EchoPAC Analysis vous permet d'analyser les données brutes acquises du Vivid *i* sur le poste de travail EchoPAC et de réaliser une large palette d'analyses quantitatives, dont TVI, TT, TSI et Effort.



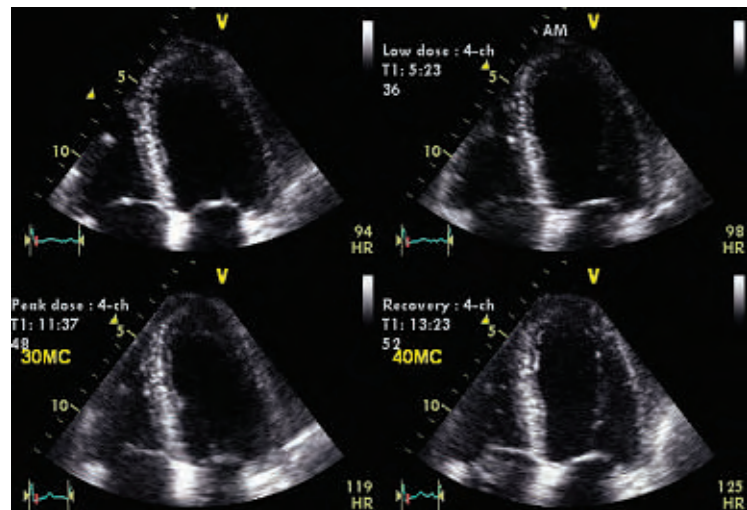
- Des fiches techniques et rapports de mesure et d'analyse complets sont réalisés sur mesure pour chaque examen.
- Le mode M anatomique live permet de corriger un désaxage lorsque la position ou la forme du cœur n'est pas normale.
- Un disque dur de plus de 40 gigaoctets fournit la place nécessaire à un archivage des images, des boucles et informations patients.

*nécessite le progiciel performance *i²*

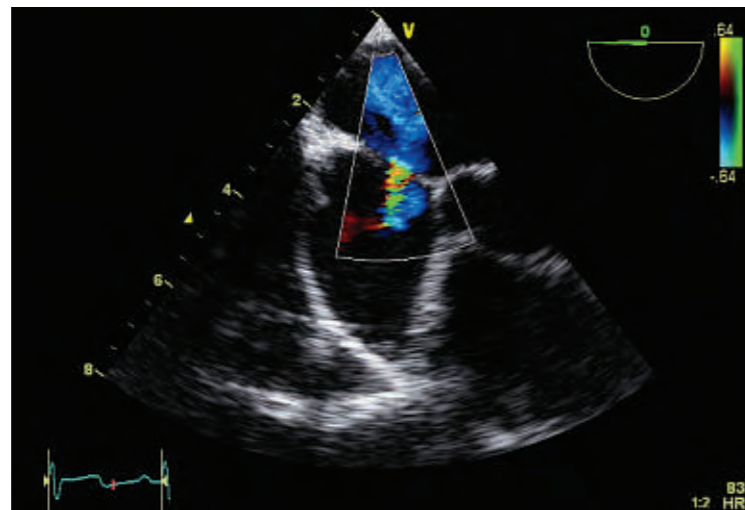
À la base de l'échographe cardio-vasculaire Vivid, la légendaire plate-forme d'imagerie TruScan de GE vous permet une acquisition et un stockage numériques des données échographiques en format brut afin d'en préserver l'intégrité.

Les images peuvent ensuite être visionnées, mesurées, optimisées et analysées sur l'appareil ou sur la station de travail EchoPAC sans aucune perte de qualité par rapport à l'image d'origine.

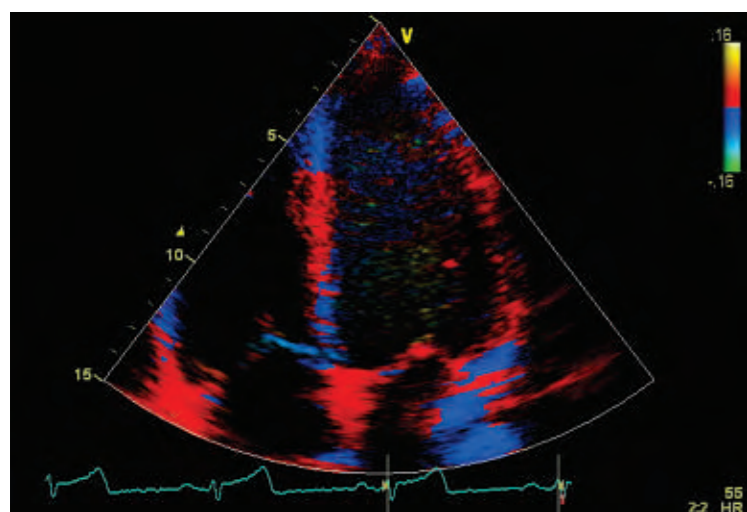
Pour une visualisation plus nette.
Pour une analyse plus rapide.
Pour plus d'efficacité. Vivid *i* rationalise votre productivité clinique grâce à des outils d'analyse quantitative de pointe qui augmentent la confiance diagnostique, facilitent et accélèrent les interprétations – même pour des patients difficiles à échographier.



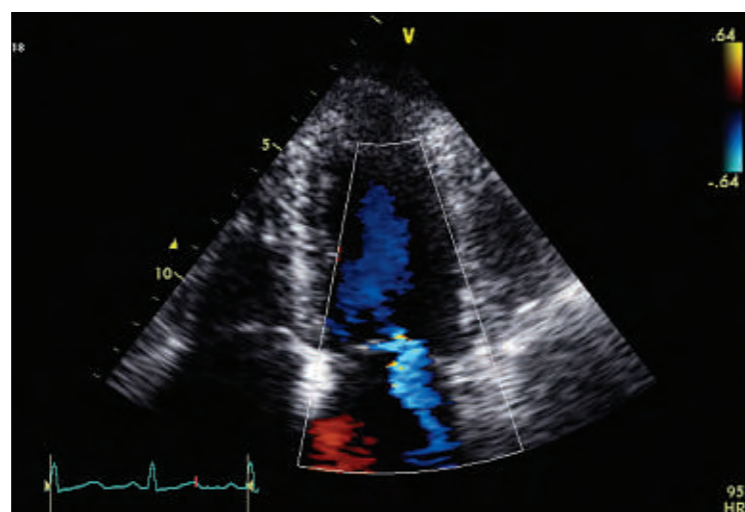
Echocardiographie de stress sous dobutamine



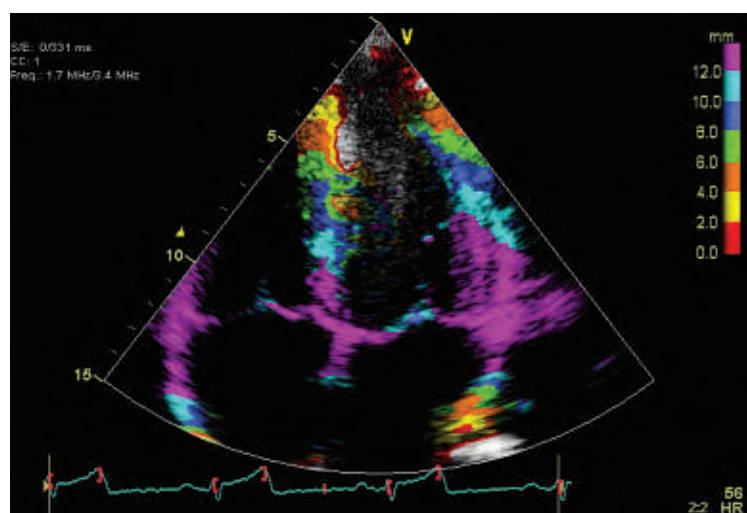
Echocardiographie transœsophagienne avec Doppler couleur



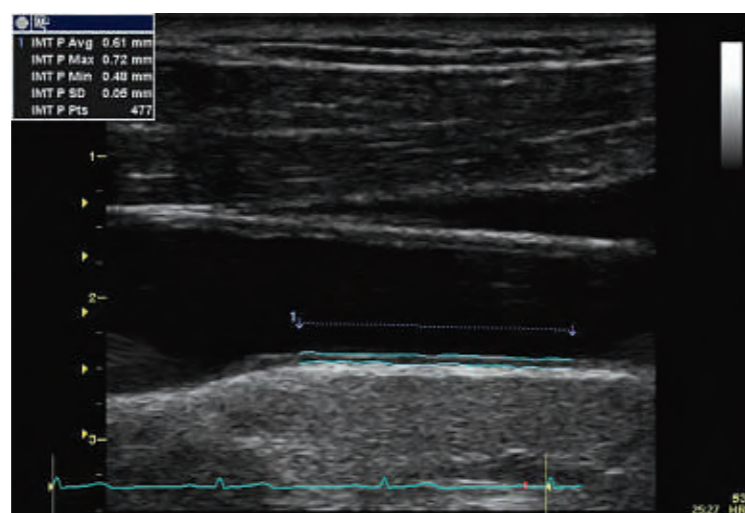
Tissue Velocity Imaging : vue apicale quatre cavités



Régurgitation mitrale apicale quatre cavités



Tissue Tracking



Artère carotide commune mesure de l'épaisseur intima média



Se rendre partout.

Au chevet d'un patient. Au bloc opératoire. Dans un hôpital satellite ou un site d'imagerie mobile. C'est avec une incroyable facilité qu'il est possible d'accéder à la performance échographique de pointe du Vivid *i* dans des endroits des plus divers.

Bloc opératoire / Anesthésie

- Réponse à vos besoins périopératoires en matière de surveillance ETO adulte et pédiatrique, d'anesthésie locale, de prélèvement du greffon de la veine saphène et d'évaluations de la carotide.
- Une nouvelle sonde pédiatrique 9T ETO multi-plans / multi-fréquences facilite les examens d'enfants.
- Un adaptateur ETO vous permet d'utiliser la sonde ETO du Vivid *i* sur d'autres systèmes Vivid.
- La batterie autorise une autonomie d'environ une heure d'examen.
- L'option eVue rend possible un télémonitorage interactif des images sur n'importe quel PC, pour des consultations pratiques.

Services partagés

- Les nouvelles sondes étendent les capacités du Vivid *i* à un plus grand nombre d'exams vasculaires, abdominaux, gynécologiques et obstétriques.
 - La sonde 4C convexe multi-fréquences pour les examens abdominaux, gynécologiques et obstétriques.
 - La sonde 8C micro-convexe pour les examens néonataux, pédiatriques et abdominaux.
 - La sonde 12L linéaire haute fréquence pour les examens vasculaires périphériques, musculo-squelettiques et des tissus mous, en complément des applications en matière de blocage nerveux.
- Le progiciel innovant d'analyse IMT permet aux cliniciens de mesurer rapidement l'épaisseur intima média de l'artère carotidienne – un possible indicateur précoce de l'athérosclérose.



Comme tous les systèmes Vivid, Vivid *i* est le fruit d'une innovation permanente destinée à vous aider à évaluer l'anatomie cardiovasculaire et la fonction VG avec une précision et une fiabilité diagnostique plus grandes encore, tout en accroissant votre productivité.

Innovation.

Vivid *i* BT'06 est conçu sur la base de nombreuses fonctionnalités et technologies leaders du Vivid *i*, auxquelles s'ajoutent une plus grande performance, de nouveaux outils d'analyse quantitative et une gamme d'applications plus large encore.

- En option, le progiciel performance *i*² accentue la qualité de l'image grâce à plusieurs innovations issues du Vivid 7 Dimension.
- Tissue Velocity Imaging* (TVI) et Tissue Tracking* (TT) visualisent et quantifient la fonction VG.
- SmartStress*, un protocole d'échographie de stress, permet l'acquisition et le ré-examen des images, le comptage des segments pariétaux et la création de rapports.
- Cinq nouvelles sondes, dont le transducteur cardiaque 5S et le transducteur ETO 9T pour les examens pédiatriques, élargissent encore la large gamme d'applications du Vivid *i*.
- Le progiciel d'analyse IMT permet aux cliniciens de mesurer rapidement l'épaisseur intima média de l'artère carotidienne.
- Les outils de pointe de l'EchoPAC pour l'analyse quantitative peuvent désormais être utilisés avec les données brutes du Vivid *i*.

Réalisez des examens diagnostiques détaillés et solides, où que vous en ayez besoin. Et obtenez des résultats diagnostiques complets en temps réel, partout, même en dehors du laboratoire d'échographie.

*nécessite le progiciel performance *i*²



Monté sur roulettes, avec une poignée retractable pratique, le RollPac permet de transporter le Vivid *i* n'importe où. Ses pochettes capitonnées permettent de ranger l'appareil et ses composants en toute sécurité.