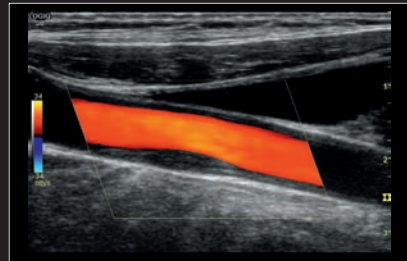


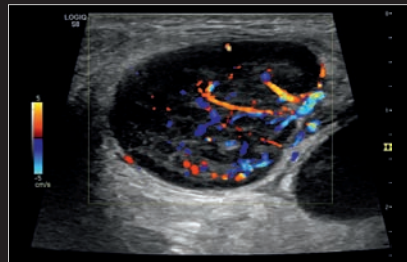
Etonnant.



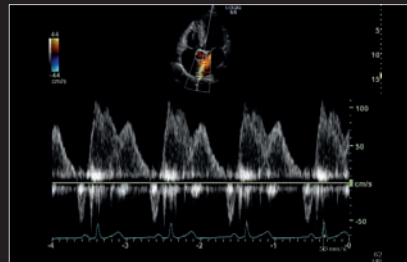
Qualité de résolution spectaculaire de polypes vésiculaires



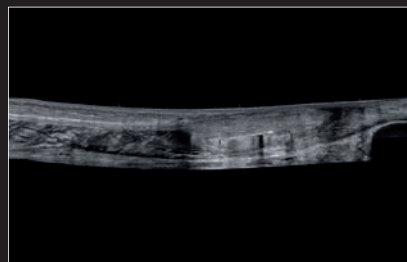
Doppler couleur artériel indiquant une plaque commune d'artère carotide, ce cliché conserve une superbe qualité d'image en mode B.



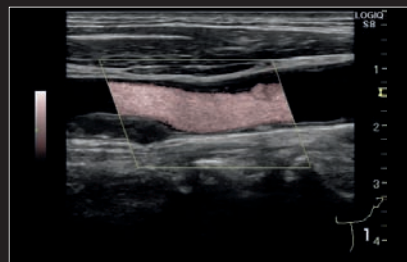
Doppler Couleur de sensibilité exceptionnelle dans les petits vaisseaux de ce ganglion anormal



Vue apicale 4 chambres avec Doppler démontrant qu'il est utilisable par différents services.



Vue d'un tendon d'Achille réparé effectuée avec LOGIQView.



Couleur B-flow montrant l'hémodynamique des flux dans une artère carotide endommagée.

©2011 General Electric Company - Tous droits réservés.

General Electric Company se réserve le droit de modifier les spécifications et fonctions ici nommées ou de retirer du commerce le produit décrit à tout moment sans préavis ni obligation préalable. Veuillez contacter votre représentant GE afin d'obtenir la plupart des informations actuellement disponibles.

GE, le logo GE et LOGIQ sont des marques déposées de la compagnie General Electric.

GE Medical Systems Ultrasound & Primary Care Diagnostics, LLC, une compagnie de General Electric Company, partenaire de GE Healthcare.

DOC0999054

FRANCE

GE Medical Systems Ultrasound & Primary Care Diagnostics France
24 avenue de l'Europe
CS 20529
78457 Velizy Villacoublay Cedex
France
Tél. : +33 (0)1 34 49 52 31
Fax : +33 (0)1 34 49 52 02

EMEA

GE Ultraschall Deutschland GmbH
Beethovenstr. 239, D-42655 Solingen
Allemagne
T 49 212-28 02-0
F 49 212-28 02-28

AMERIQUES

T +1 888 202 5582

APAC

T +81 42 585 5111

AMERIQUE LATINE

T 0800 122 345

A propos de GE Healthcare

GE Healthcare propose des technologies et services médicaux lesquels façonnent une nouvelle ère de soins aux patients. Notre grande expérience en matière d'imagerie médicale, techniques de l'information, diagnostics médicaux, systèmes de surveillance des patients, découverte de médicaments, techniques de fabrication biopharmaceutique, optimisation des performances et solutions de services aident nos clients à améliorer la qualité des soins pour toujours plus de gens à travers le monde, et ce, à des coûts moindres. De plus, nous avons comme partenaires des leaders des soins de santé et nous efforçons de tirer parti des changements de politique globale nécessaires pour réussir à passer à des systèmes de santé durables. Notre vision de la santé pour l'avenir invite le monde à venir voyager avec nous ; voyage pendant lequel nous élaborons continuellement des innovations axées sur la réduction des coûts, nous élargissons l'accès et améliorons la qualité à travers le monde.

Situé au Royaume-Uni, GE Healthcare est une division de General Electric Company (NYSE: GE). Dans le monde, GE Healthcare s'engage à servir les professionnels des soins de santé ainsi que les patients de ceux-ci dans plus de 100 pays. Pour plus d'informations à propos de GE Healthcare, veuillez-vous rendre sur notre site Web à l'adresse suivante : www.gehealthcare.com.



GE imagination at work

GE Healthcare

LOGIQ™ S8
Signature Series

simply
amazing





S

LOGIQ™ S8

Superbe imagerie

Gestion de flux simplifiée

Adaptable à vos besoins

Grâce au LOGIQ™ S8 vos patients bénéficieront de soins de grande qualité.

Nous nous engageons à vous fournir une superbe imagerie ainsi qu'une gestion de flux simplifiée dans un système échographique adaptable à vos propres besoins. Ceci vous permettra de prendre des décisions cliniques avec plus de confiance et vous aidera à assurer vos besoins cliniques au quotidien.

Superbe imagerie

Afin d'accroître votre confiance au niveau clinique.

Faire passer la technologie acoustique agile au LOGIQ™ S8 à l'architecture agile S allée à la puissance des transducteurs de la série E aboutit à une qualité d'image exceptionnelle applicable à une vaste gamme d'applications cliniques y compris en abdominal, en ostéo-articulaire, en parties molles, en sénologie, en vasculaire, et plus encore.

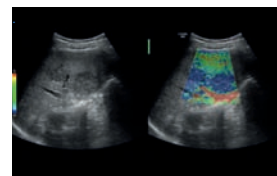


Etonnant.

Des fonctions faisant parvenir l'imagerie au prochain niveau d'excellence.

Elastographie,

l'étendue des fonctions d'élastographie, couvrant un large éventail d'applications, améliore votre confiance clinique grâce à un ensemble complet de fonctionnalités y compris des outils d'analyse de qualité et d'index E basés sur le traitement des données brutes GE.



Imagerie en mode dual affichant à la fois les caractéristiques acoustiques et élastiques de lésions du foie

B-flow

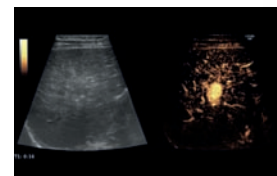
Le mode B-flow basé sur la technologie codée de GE, affiche le flux hémodynamique réel sans les limites posées par le Doppler, améliorant ainsi votre confiance clinique en matière d'évaluation vasculaire.



B Flow de vascularisation splénique

Echographie de contraste améliorée Et quantification des données brutes de la courbe temps-intensité (TIC)

Une foule de réglages permet d'obtenir une superbe résolution d'agents de contraste ainsi qu'une sensibilité et pénétration étendues pour une vaste gamme d'applications.



Imagerie double d'une lésion du foie en phase artérielle

Gestion de flux simplifiée afin d'accroître votre productivité et faciliter l'utilisation.

Le LOGIQ™ S8 offre des outils faciles d'emploi permettant d'aider les services très sollicités par le travail ainsi qu'à améliorer la gestion de flux. Le design épuré et innovant garantit un confort d'utilisation exceptionnel tout en assurant la cohérence de l'examen.

Avec sa console entièrement réglable, son écran plat, son design très compact et son utilisation très aisée, le LOGIQ™ S8 correspond parfaitement aux directives de la société « Diagnostic Medical Sonographers » (SDMS).

Avec le LOGIQ™ S8, il sera plus facile de déplacer votre système échographique comme jamais auparavant.

4 ports actifs sans broches ainsi qu'un emplacement de rangement permettent de faire évoluer celui-ci tout en souplesse à travers une large gamme d'applications cliniques.

Grâce à des supports de sondes placés des deux côtés du tableau de commande ainsi que des câbles légers, les transducteurs requis restent bien disponibles à portée de main. Vous pourrez facilement adapter les réglages du système ainsi que les commandes en utilisant le grand écran tactile configurable.



Adaptable à vos besoins

A votre service afin de vous offrir des solutions personnalisées répondant à vos propres exigences cliniques.

Avec le LOGIQ™ S8, nous nous engageons à vous aider à faire face à vos défis en investissant dans des programmes et solutions répondant véritablement à vos besoins quotidiens.

Tout un ensemble de caractéristiques techniques continuera à améliorer ultérieurement votre confiance clinique. Des offres de financement ainsi que de maintenance vous proposent des solutions faisant que cet investissement vous garantisse un bon rapport qualité-prix.

Vous disposerez d'une large gamme de possibilités de formations y compris formations en salles de classes universitaires, tutoriels en ligne, journées consacrées aux utilisateurs de LOGIQ, rencontres au sein d'ateliers organisés par des experts ainsi que des solutions plus personnalisées adaptées à vos propres besoins.

Vous aurez le privilège de bénéficier grâce au LOGIQClub, la communauté des utilisateurs de LOGIQ, d'avantages tels que l'accès gratuit aux formations, garanties, support pour vos applications ainsi que trucs & astuces

LOGIQ™ S8 – Toujours à proximité afin de garantir la qualité des soins de vos patients.

Des outils vous aident à travailler plus intelligemment.

Le système Auto IMT et de calculs dédiés permettra d'effectuer des études profilées d'évaluation du risque vasculaire.

L'élastographie et la quantification PDI / CFM 2D permettront d'atteindre un niveau jusqu'alors insoupçonné d'évaluation diagnostique et thérapeutique.

Grâce à l'optimisation automatique, vous obtiendrez les meilleurs paramètres d'imagerie LOGIQ™ S8 en une seule touche.

Les données brutes GE permettront un traitement très diversifié des données une fois les examens terminés ce qui signifiera un gain de temps tout en améliorant votre gestion de flux.

L'assistant scanner de GE ainsi que les programmes scanner adaptables vous aideront à améliorer la cohérence des examens. Ceci permettra de standardiser et d'augmenter l'efficacité en réduisant le nombre de frappes de touches et la durée d'examen.

